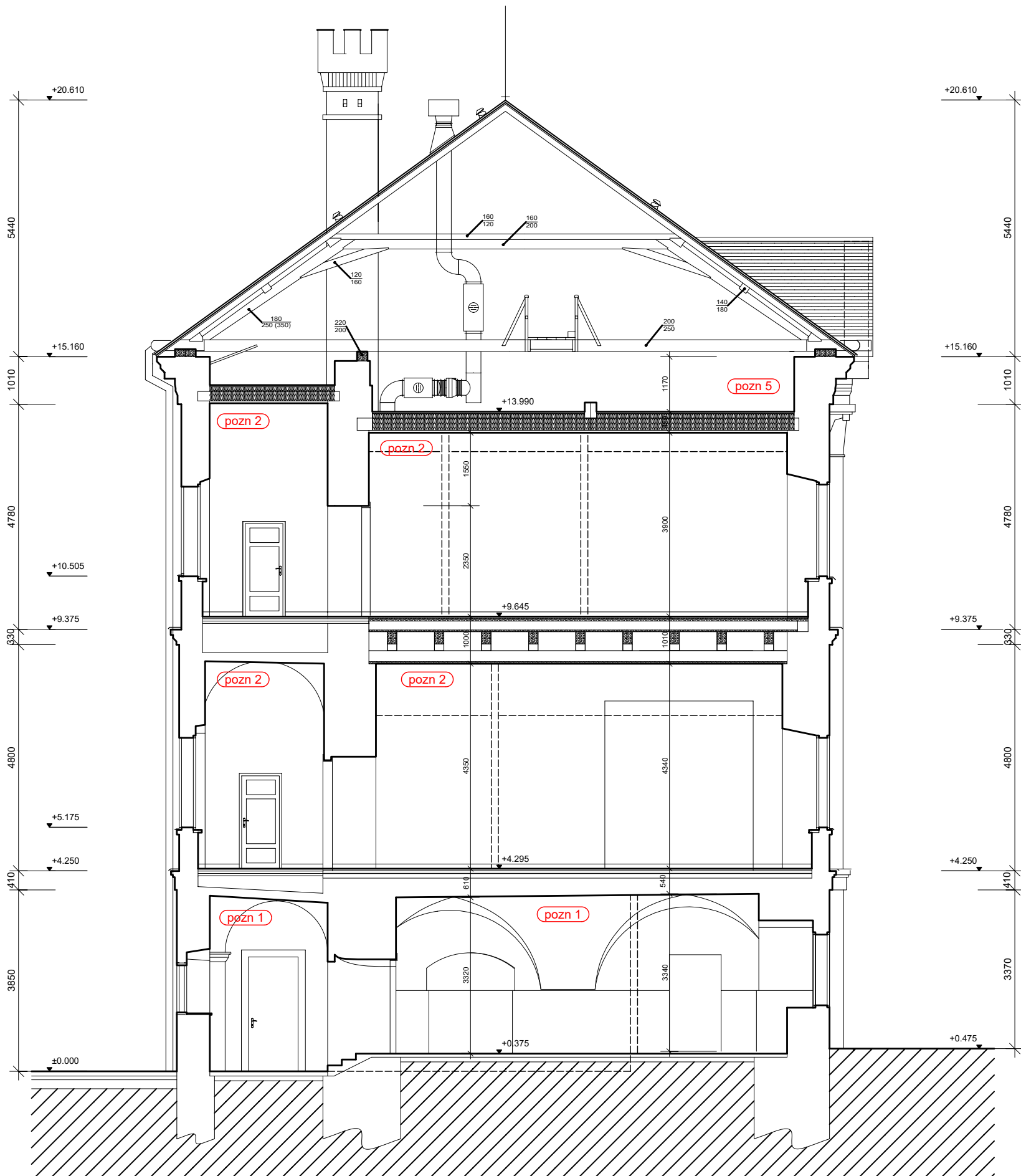




řez a-a



řez b-b

POZNÁMKA

- pozn č.1
- nové rozvody EPS a NZS vedeny v lištách po povrchu stěn a stropů - realizovat dle oddílu D.1.4.1 TPS - EPS a NZS
- pozn č.2
- nové rozvody EPS a NZS vedeny ve stávajících trasách v omítkových vrstvách - realizovat dle D.1.4.1 TPS - EPS a NZS
- Pro trasování nových rozvodů pod povrchem omítek budou přednostně využity trasy stávajících rozvodů, které budou nahrazeny novou instalací tak, aby docházelo k minimálním zásahům do zdiva a historických omítkových vrstev. Vždy před zahájením bouracích prací budou nejprve v dotčeném prostoru vytyčeny stávající trasy veškerých vnitřních rozvodů a dále budou zakresleny veškeré navržené trasy přímo na dotčené konstrukce tak, aby byla prokázána jejich bezkolizní realizovatelnost. Na místech, kde nebude možné ve zdivu využít drážek po původních instalacích bude před stavebním zásahem do historických povrchů zjištěna hloubkovou sondáží stratigrafie omítkových vrstev. V případě nálezu malované či sgrafitové výzdoby, bude určena vhodnější trasa !
- Před zahájením vlastní realizace stavebních úprav pro osazení vnitřních instalací budou po provedení sondáží navržené trasy odsouhlaseny na místě zástupci státní památkové péče.
- Při realizaci drážek v omítkových vrstvách stropů nesmí být porušeno rákosového podbití !**
- Po instalaci budou drážky opatrně vyplněny jádrovou vápennou omítkou s obsahem cementu max do 10%. Následně bude provedeno přestukování drážek čistou vápennou štukovou maltou zmrstosti 0,6mm případně přetažení jádrových omítek vápenným kitem.
- Povrch omítek bude opatřen speciálním vápenným nátěrem - barevný odstín bude odpovídat stávající okolní výmalbě.
- pozn č.3
- nové rozvody EPS a NZS vedeny nad zavěšenými kazetovými podhledy
- demontovat kazety ROCKFON 600/600mm, deponovat pro jejich zpětné užití
- po dokončení montáže nových instalací zpětně osadit demontované kazety, případně výměny poškozených prvků provést v totožném provedení se stávajícími kazetami
- pozn č.4
- nové rozvody EPS, případně NZS vedeny v půdním prostoru, přívody ke koncovým prvkům budou provrtány přes dřevěné podbití případně sádkarokartonové podhledy (půdní vetavba severního křídla)
- pozn č.5
- nové rozvody EPS a NZS vedeny v půdním prostoru, uloženy do ocelových žlabů, kotvených na konstrukci krovu

PROVEDENÍ

- dokumentace není zpracována na geodetickém podkladě - veškeré rozměry je nutné před realizací ověřit na místě

+0,000 = 441,050

Souřadnicový systém : S-Jtsk

Výškový systém : Bpv

ING. MICHAL ZLATUŠKA ARCH Žerotínova 357 Jaroměřice n.Rok. 675 51 IČO 64336824 DIČ CZ690304566 ČKA 03038 tel. 568441100 603218487 e-mail m.zlatuska@quick.cz			
Zodpovědný projektant : Číslo autorizace :		ing. Michal Zlatuška arch Č K A 0 3 0 3 8	
Vypracoval : Číslo autorizace :		ing. Michal Zlatuška arch Č K A 0 3 0 3 8	
		Pare :	
		Stupeň PD : DPS	
		Datum : leden 2023	
		CAD : ALLPLAN	
Domov Nové Syrovice rekonstrukce EPS			
Oddíl : SO 01 - D.1.1. Architektonicko technické řešení			
Investor : KRAJ VYSOČINA Žižkova 57, 587 33 Jihlava		Měřítko : 1:100	
Místo stavby : Nové Syrovice 1, 675 41 Nové Syrovice p.č.st 106/1, k.ú. Nové Syrovice		Formát :	
Obsah : řezy		Číslo výkresu : D.1.1.b.05	
Kraj : Vysočina		Zástupce investora : Martin Kocmánek	